



Desde su comienzo en 1989 se ha caracterizado por la excelencia, realizando trabajos de calidad y logrando una total satisfacción de sus clientes.

Cuenta con los mejores profesionales para gestionar y acometer proyectos de cualquier envergadura. Nuestro equipo técnico y nuestra experiencia son nuestro mayor activo.

Empresa autorizada como instaladora y mantenedora de climatización, calefacción y agua caliente sanitaria, instalaciones de refrigeración, electricidad y protección contra-incendios.

Empresa de mano de obra especializada:

- Excavación de túneles
- Montajes de tubería
- Montajes de electricidad
- Servicios auxiliares
- Mantenimiento electromecánico.

Radicada en la zona centro de España pero con ámbito de actuación nacional e internacional.



Montaje de tubería industrial

Mointel S.A., elabora, ensambla y monta tuberías, accesorios y todos tipo de elementos, así como operaciones básicas de unión y soldadura homologada, siguiendo los procedimientos establecidos y aplicando las medidas de control de calidad necesarias para satisfacer los requisitos más exigentes, como los de la industria farmacéutica o alimentaria.

Para que este trabajo se lleve a cabo en las condiciones óptimas disponemos de un departamento de ingeniería y diseño capaz de cumplir con los objetivos de cualquier proyecto, tanto en coste, plazo como en calidad.

Estamos capacitados para trabajar con tuberías de todo tipo de materiales metálicos (acero inoxidable, acero al carbono, cobre, aluminio, latón, bronce...) además de todo tipo de material plástico, utilizando múltiples métodos de unión y soldadura (tig, mig, mag, mma, oxiacetilénica, termo fusión, tope...) aplicadas siempre por trabajadores y soldadores homologados y cualificados.



Soluciones integrales en mantenimiento industrial

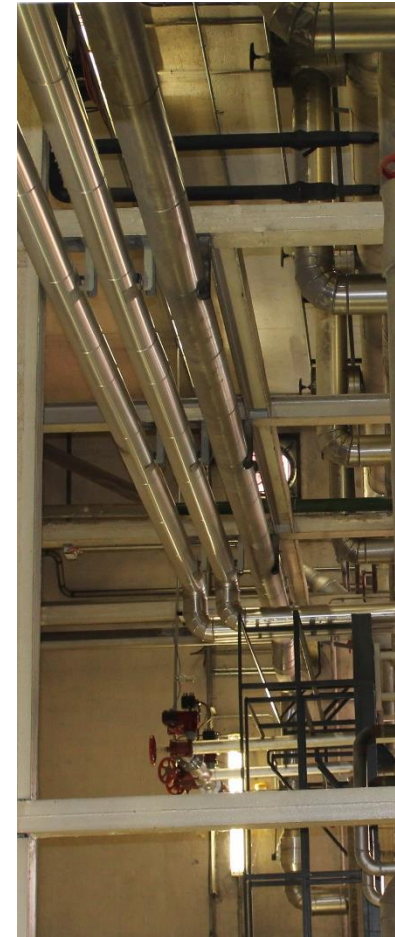
Mointel S.A., ofrecemos soluciones integrales en Mantenimiento Industrial a la medida de su empresa.

Aseguramos el correcto funcionamiento de las instalaciones de su negocio, en este sentido disponemos de cobertura nacional para todos nuestros trabajos.

Le ofrecemos el mejor diagnóstico en Ingeniería de Mantenimiento. Un servicio que garantiza el óptimo estado de las condiciones de su organización. Elaboramos informes y ejecutamos el plan de mantenimiento preventivo al detalle. Nuestro departamento técnico aporta las soluciones de mantenimiento más apropiadas para conseguir el mejor equilibrio de Disponibilidad-Coste Total de la instalación.

Según su tipo de instalación-proceso, establecemos el mix adecuado de:

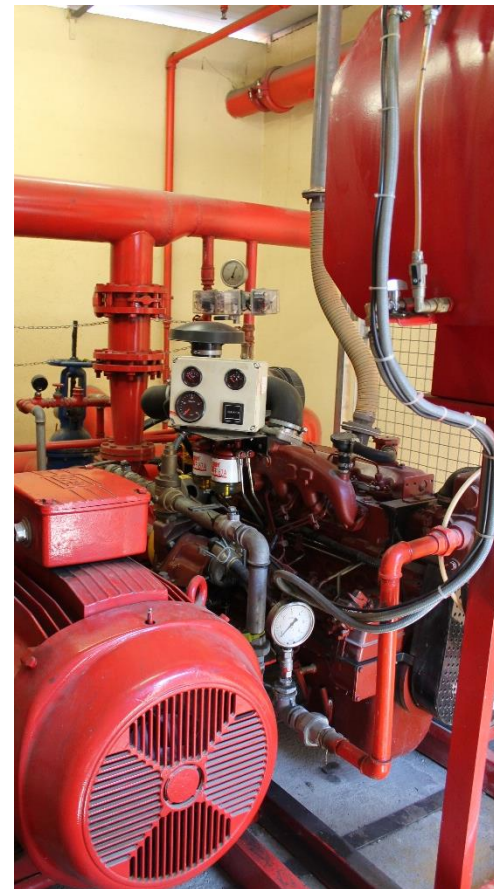
- **Mantenimiento Preventivo**
- **Mantenimiento Correctivo**
- **Mantenimiento Predictivo**



Montajes electromecánicos

El equipo técnico de Mointel S.A., junto a nuestros equipos de montaje especializados, acometen con éxito cualquier tipo de trabajo de suministro y montaje electromecánico, tanto en edificios industriales como en edificios terciarios o residenciales.

- **Instalaciones de Climatización y ACS:** Equipos, Torres de refrigeración, Salas de Calderas, Cogeneración, Paneles Solares Térmicos, Montaje de conductos y difusión, Emisores térmicos, Tuberías, Suelo Radiante, Instalación eléctrica y de control asociadas, etc.
- **Instalaciones Eléctricas:** Generadores, Bandejas, Bus electrificado, Cableado, Equipos de alumbrado, Sistemas de producción Fotovoltaica, Cogeneración, etc.
- **Instalaciones de suministro de combustible:** Gas Natural, Propano, Gasóleo, Silos de biomasa.
- **Instalaciones auxiliares:** Aire Comprimido, Vapor, Datos.
- **Instalaciones de protección contra-incendios:** Redes de rociadores, redes de extinción seca, salas de bombeo, etc.



Equipos especializados en ejecución de túneles y obras de excavación subterráneas

Los equipos humanos de Mointel S.A., poseen una dilatada experiencia en la ejecución de Túneles y excavación de obras subterráneas, así como en los equipos para los servicios auxiliares. Tanto en obras nacionales como internacionales, dando un servicio de calidad y que se adapta a las necesidades de cada proyecto y cliente.



•**ASSIGNIA**

- CT RTVE SEVILLA
- ACADEMIA DE OFICIALES GUARDIA CIVIL ARANJUEZ
- PARQUE DE BOMBEROS DE PARLA

•**ATIL COBRA**

- CONGRESO DE LOS DIPUTADOS
- NUEVA SEDE BBVA FASE I.
- CPD BBVA EN TRES CANTOS (MADRID)

•**HUMICLIMA**

- ZARA CALLE SERRANO

•**ARAINTEC**

- VIVIENDAS PLAZA DE LA INDEPENDENCIA

•**AVINTIA**

- REFORMA PARQUE INFANTIL PARQUE DE ATRACCIONES DE MADRID
- 49 VIVIENDAS EN LEGANES

•**UTE REFORMA HOSPITAL BURGOS**

•**AISPROYECT**

- NAVE HEMOSA PINTO

•**UTE RUESMA AVINTIA**

- 75 VIVIENDAS EN RIVAS

•**FCC PARQUE DE MAQUINARIA**

•**UTE GORG LINEA 9**

•**UTE TUNELES BOLAÑOS**

•**AVE TUNES DE SERRANO**

•**UTE TUNEL MANDRI**

- UTE TUNELES DE SORBAS
- HVDC TUNNEL GEIE
- UTE VIGO DAS MACEIRAS
- SIETE AGUAS BUÑOL UTE
- TUNEL DE GUADARRAMA SUR
- UTE TUNEL GUADARRAMA 3 Y 4 (SEGOVIA)
- UTE MONTAJE DE VIA SIETE AGUAS (VALENCIA)
- UTE TUNEL PAJARES IV
- UTE TUNEL DE LA CELA
- UTE TUNEL ATOCHA NUEVOS MINISTERIOS
- UTES SAN PEDRO TUNEL-ESTE
- UTE METRO SEVILLA
- UTE M-410 PROBISA-SOGEOSA
- UTE M-30 TUNEL SUR
- UTE ESTANQUE TORMENTAS
- UTE BY-PASS SUR TUNEL NORTE
- LINEA 3 UTE
- TUNEL DEL PERTHUS
- UTE LINEA 2
- UTE VENTILACION LINEA.6
- UTE TUNEL PROVISIONAL ESTACION ATOCHA
- UTE TUNEL PASANTE ESTACION ATOCHA
- UTE PRADO VALDEVEVAS
- UTE GAFARILLOS
- DRAGADOS. LINEA 11 BARRIO DE LA FORTUNA
- CONSTRUCCIONES SANDO. EL CAÑAVERAL

OFICINA CENTRAL DE GUADALAJARA

Avda del Norte 18, local 2

Teléfono 949 262 209

19200 Azuqueca de Henares (Guadalajara)

OFICINA EN MADRID

Ctra. de Móstoles a Villaviciosa de Odón Km.

0,200

Teléfono 916 132 762

Edificio Moma, planta 1ª, Oficina 6.

28931 Móstoles (Madrid)